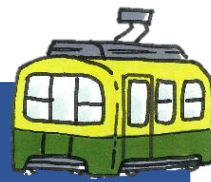


知ってビックリ! 長崎弁の由来



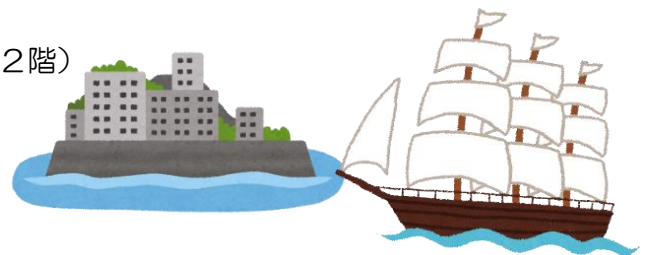
【日程・内容】 ※4回通して受講してください

日程	どんな内容?
10月5日(木) 13:30~15:30	長崎弁は何に由来するのか!? 長崎弁の発音、文法、単語などの 各方面から解き明かしていく。 
10月12日(木) 13:30~15:30	
10月19日(木) 13:30~15:30	
10月26日(木) 13:30~15:30	

【講師紹介】

坂口 至 (さかくちいたる)
 熊本大学名誉教授
 日本語学を研究し、著作に
 「長崎県のことば」(明治書院)
 「これが九州方言の底力!」
 (大修館書店)
 「長崎方言のアクセント」
 (「音声研究」2001年)
 …などがある。

- 【講師】 坂口 至
- 【会場】 中央公民館 第3研修室 (長崎市民会館2階)
- 【受講料】 無料
- 【定員】 30人程度
- 【準備物】 筆記用具



お申し込み方法 お申し込み方法は 往復ハガキ・インターネット・直接来館

◎往復ハガキの場合

<p>往信 〒850-0874</p> <p>長崎市魚の町5-1 長崎中央公民館 秋の講座</p>	<p>白紙</p> <p>ここには何も 記入しないで ください。</p>	<p>返信</p> <p>受講申込者の 郵便番号 住所 氏名</p>	<p>①講座名 ②郵便番号 住所 ③受講者名 (ふりがな) ④年齢 ⑤連絡先電話番号</p>
--	---	--	--

往復ハガキ(126円)をご購入いただき、上記を参照にご記入の上、お申し込みください。

※注意 お一人様1講座のお申し込みにつきハガキ1枚のご使用をお願いします。

〈主催・お問い合わせ〉

◎インターネットの場合

下記サイト(中央公民館公式WEB)の申し込みフォームに必要事項を入力の上、送信してください。

※注意 当館からのメールが受信できるようにメールアドレスは正しく入力してください。迷惑メール対策を行ってる場合は「@nbc-social.co.jp」を受信設定してください。

申込み用
 QRコード



◎直接来館される場合

返信連絡用として官製ハガキ(63円)の表面にご自分の住所・氏名を記入してご持参ください。



長崎市中央公民館 〒850-0874 長崎市魚の町5番1号(長崎市民会館)

〈電話〉095-825-1948 (平日9時~17時) 〈公式WEB〉<https://ngs-shiminkaikan.jp/>

NGS 市民会館